



Voor wie bouwt Wooncompas?

Inwoners Ridderkerk met een inkomen van:

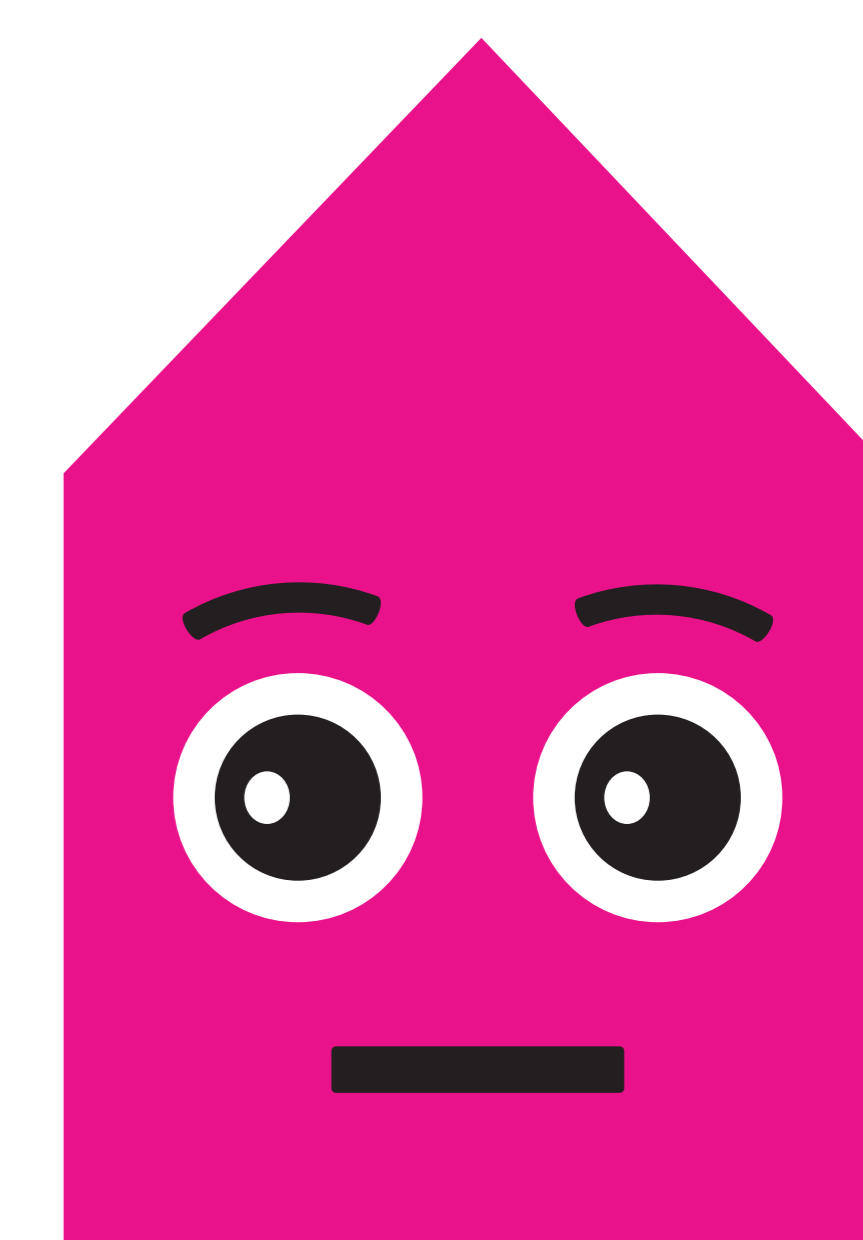
| | Maandhuur | |
|-------------------------|--------------|---------------------|
| | tot € 633,25 | € 633,25 - € 763,47 |
| Inkomen per huishouden: | | |
| 1 persoon | tot € 24.000 | € 24.000 - € 40.675 |
| 2 of 3 personen | tot € 32.550 | € 32.550 - € 45.014 |

Dat zijn bijvoorbeeld:

Winkelmedewerkers | kappers | startende ondernemers | magazijnmedewerkers | verplegers | verzorgenden | gepensioneerden | schoonmakers | productiemedewerkers | plantsoendienstmedewerkers | etc. etc.

Deze mensen wachten al 5-10 jaar op een thuis!

Die gun je toch een huis?





Voor veel mensen is het vinden van een betaalbare woning erg moeilijk. In heel Nederland is er een tekort van ongeveer 390.000 woningen. En dit tekort neemt alleen maar toe. Al jaren worden er te weinig betaalbare woningen gebouwd. Daarom zet Wooncompas in op de bouw van extra woningen. Vooral de bouw van sociale woningen en zorgwoningen. Zo krijgen steeds meer mensen de kans om vanuit een huis een thuis te bouwen.

Welkom op de informatieavond van

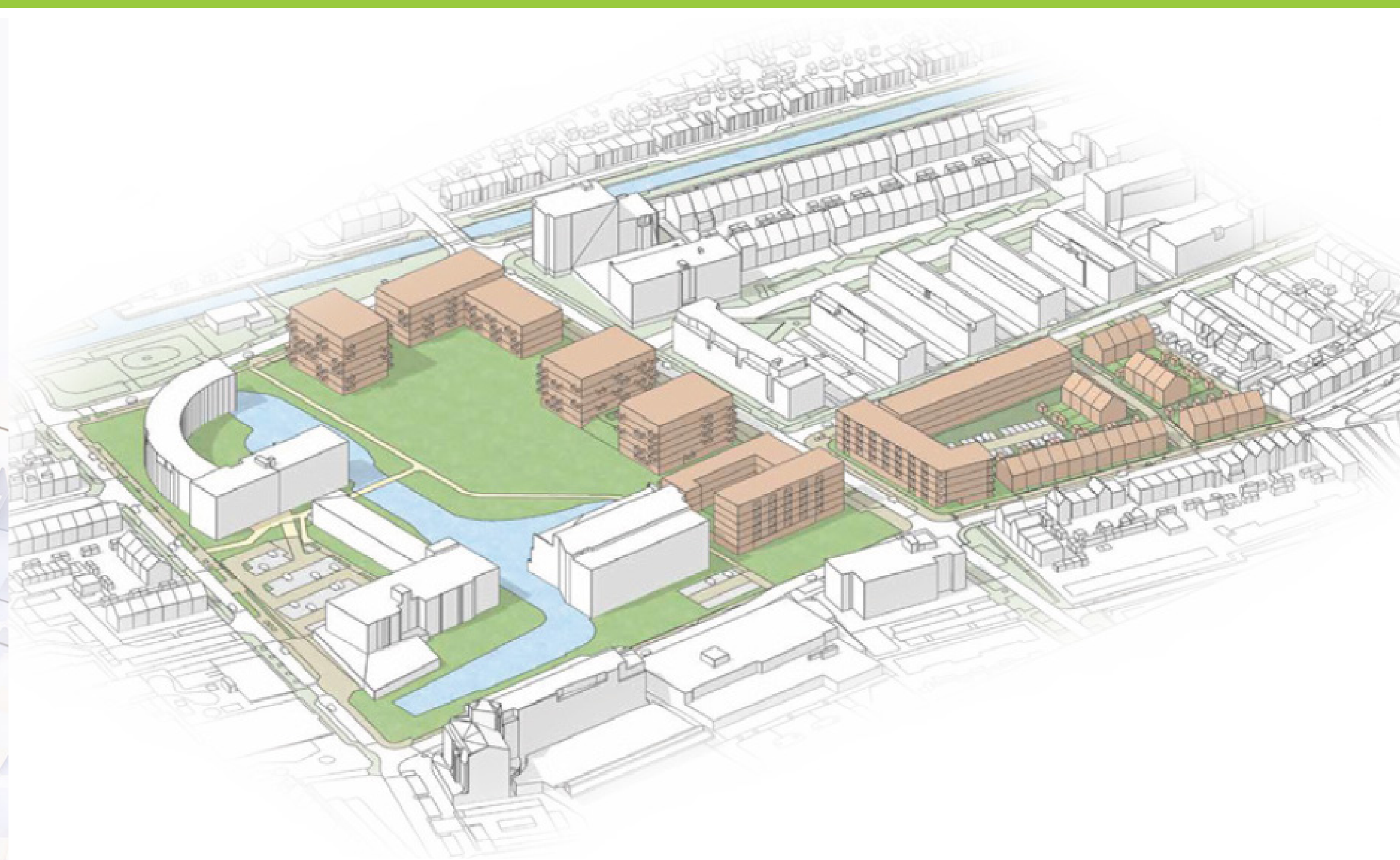


Nieuw wonen in ons Bolnes

Wij praten u graag bij over...



Woningen



Proces en planning



Verkeer en parkeren



Openbare ruimte en groen



Bezonningsstudie

WOONCOMPAS

Fasering en planning



Nieuw wonen in ons Bolnes



WOONCOMPAS